

UCHWAŁA NR VII/66/2015
RADY MIEJSKIEJ W CHOROSZCZY

z dnia 12 maja 2015 r.

w sprawie przystąpienia do zmiany miejscowego planu zagospodarowania przestrzennego gminy Choroszcz

Na podstawie art. 18 ust. 2 pkt 5 ustawy z dnia 8 marca 1990 r. o samorządzie gminnym (t.j. Dz. U. z 2013 r. poz. 594, poz. 645 i poz. 1318, z 2014 r. poz. 379, poz. 1072) oraz art. 14 ust. 1, 2 i 4 w związku z art. 27 ustawy z dnia 27 marca 2003 r. o planowaniu i zagospodarowaniu przestrzennym (t.j. Dz. U. z 2015 r. poz. 199) uchwała się co następuje:

§ 1. 1. Przystępuje się do zmiany miejscowego planu zagospodarowania przestrzennego gminy Choroszcz w granicach administracyjnych obejmujących wyodrębnione obszary funkcjonalne, zatwierdzonego uchwałą Nr XXVII/244/01 Rady Miejskiej w Choroszczy z dnia 27 grudnia 2001 r. (Dz. Urz. Woj. Podl. Nr 4 poz. 70 z 2002 r.) w części dotyczącej :

- 1) obszar położony w obrębie wsi Żółtki po stronie północnej od drogi krajowej nr 8, ograniczony od południa drogą gminną o nr geod. 1031/4, od wschodu drogą powiatową nr 1390B i od zachodu do działek o nr geod 963/1, 963/2 i 965/2 – granice obszaru określono kolorem czerwonym na załączniku Nr 1 do uchwały,
- 2) obszar położony w obrębie wsi Żółtki i na terenie miasta Choroszcz po stronie północnej i południowej drogi krajowej nr 8 ograniczony ulicami Żółtkowską, Rybacką i od strony północnej do granic administracyjnych wsi Żółtki – granice obszaru określono kolorem czerwonym na załączniku Nr 2 do uchwały,
- 3) obszar położony w obrębie miasta Choroszcz na północ i południe od drogi krajowej nr 8, ograniczony ze wschodu ulicą Mickiewicza, od zachodu ulicą Rybacką i od północy drogą gminną o nr geod. 1031/4 - granice obszaru określono kolorem czerwonym na załączniku Nr 3 do uchwały.

2. Przedmiotem ustaleń planu miejscowego będą następujące elementy :

- 1) przeznaczenie terenów oraz linie rozgraniczające tereny o różnym przeznaczeniu lub różnych zasadach użytkowania;
- 2) zasady ochrony i kształtowania ładu przestrzennego;
- 3) zasady ochrony środowiska, przyrody i krajobrazu kulturowego;
- 4) zasady ochrony dziedzictwa kulturowego i zabytków oraz dóbr kultury współczesnej;
- 5) wymagania wynikające z potrzeb kształtowania przestrzeni publicznej;
- 6) parametry i wskaźniki kształtowania zabudowy oraz zagospodarowania terenu, w tym linie zabudowy, gabaryty obiektów i wskaźniki intensywności zabudowy;
- 7) granice i sposoby zagospodarowania terenów lub obiektów podlegających ochronie, ustalonych na podstawie odrębnych przepisów, w tym terenów górniczych, a także narażonych na niebezpieczeństwo powodzi oraz zagrożonych osuwaniem się mas ziemnych;
- 8) szczegółowe zasady i warunki scalania i podziału nieruchomości objętych planem miejscowym;
- 9) szczególne warunki zagospodarowania terenów oraz ograniczenia w ich użytkowaniu, w tym zakaz zabudowy;
- 10) zasady modernizacji, rozbudowy i budowy systemów komunikacji i infrastruktury technicznej;
- 11) sposób i termin tymczasowego zagospodarowania, urządzania i użytkowania terenów;
- 12) stawki procentowe, na podstawie których ustala się opłatę, o której mowa w art. 36 ust. 4 ustawy z dnia 27 marca 2003 r. o planowaniu i zagospodarowaniu przestrzennym.

3. Załączniki graficzne przedstawiające granice obszaru objętego projektem planu, stanowią załączniki do niniejszej uchwały.

§ 2. Wykonanie uchwały powierza się Burmistrzowi Choroszczy.

§ 3. Uchwała wchodzi w życie z dniem podjęcia.

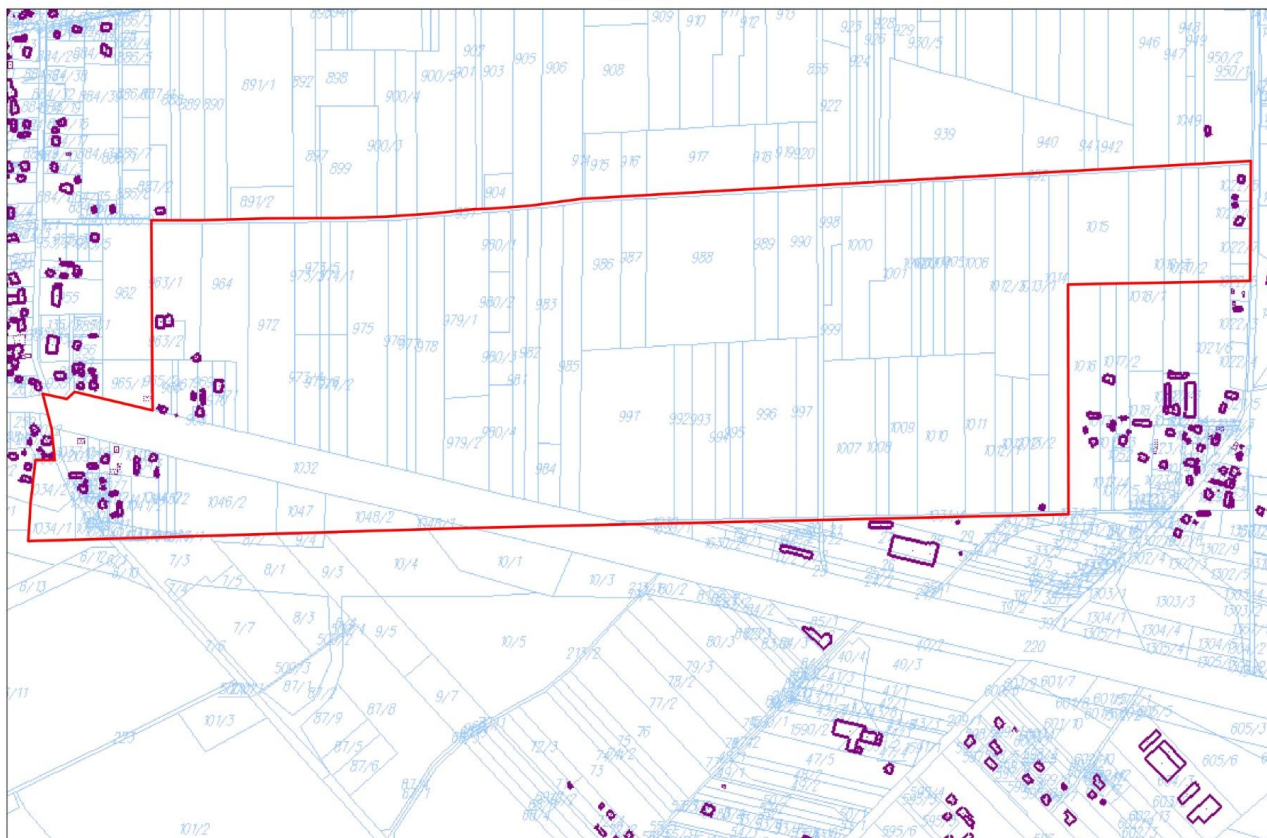
Przewodniczący Rady
Miejskiej w Choroszczy

mgr Beata Marlena Jeżerys

Załącznik Nr 1 do Uchwały Nr VII/66/2015
Rady Miejskiej w Choroszczy
z dnia 12 maja 2015 r.

Obręb ewidencyjny wsi Żółtki

System Informacji Przestrzennej Miasta i Gminy Choroszcz
skala 1 : 5000



Niniejszy wydruk nie stanowi dokumentu w rozumieniu przepisów prawa
wydrukowano w serwisie choroszcz.e-mapa.net dnia 2015-04-22 13:00:10

strona 1

Załącznik Nr 2 do Uchwały Nr VII/66/2015
Rady Miejskiej w Choroszczy
z dnia 12 maja 2015 r.

Obręb ewidencyjny miasta Choroszcz i wsi Żółtki

System Informacji Przestrzennej Miasta i Gminy Choroszcz
skala 1 : 5000



Niniejszy wydruk nie stanowi dokumentu w rozumieniu przepisów prawa
wydrukowano w serwisie choroszcz.e-mapa.net dnia 2015-04-22 13:02:31

strona 1

Załącznik Nr 3 do Uchwały Nr VII/66/2015
Rady Miejskiej w Choroszczy
z dnia 12 maja 2015 r.

Obręb ewidencyjny miasta Choroszcz



Niniejszy wydruk nie stanowi dokumentu w rozumieniu przepisów prawa
wydrukowano w serwisie choroszcz.e-mapa.net dnia 2015-04-22 13:07:19

strona 1