

**UCHWAŁA NR VII/61/2015**  
**RADY MIEJSKIEJ W CHOROSZCZY**

z dnia 12 maja 2015 r.

**w sprawie przystąpienia do zmiany miejscowego planu zagospodarowania przestrzennego gminy Choroszcz**

Na podstawie art. 18 ust. 2 pkt 5 ustawy z dnia 8 marca 1990 r. o samorządzie gminnym (t.j. Dz. U. z 2013 r. poz. 594, poz. 645 i poz. 1318, z 2014 r. poz. 379, poz. 1072) oraz art. 14 ust. 1, 2 i 4 w związku z art. 27 ustawy z dnia 27 marca 2003 r. o planowaniu i zagospodarowaniu przestrzennym (t.j. Dz. U. z 2015 r. poz. 199) uchwała się co następuje:

**§ 1.** 1. Przystępuje się do zmiany miejscowego planu zagospodarowania przestrzennego gminy Choroszcz w granicach administracyjnych obejmujących wyodrębnione obszary funkcjonalne, zatwierdzonego uchwałą Nr XXVII/244/01 Rady Miejskiej w Choroszczy z dnia 27 grudnia 2001 r. (Dz. Urz. Woj. Podl. Nr 4 poz. 70 z 2002 r.) w części dotyczącej obszaru położonego w obrębie miasta Choroszcz po stronie północnej od drogi powiatowej nr 1535B, ograniczonego ulicami Zaczerlańską i Zastawie I oraz teren po stronie południowej obejmujący część działek o nr geod. 157 i 253 (tzw. „Szubienica”) – w granicach określonych kolorem czerwonym w załączniku do uchwały.

2. Przedmiotem ustaleń planu miejscowego będą następujące elementy :

- 1) przeznaczenie terenów oraz linie rozgraniczające tereny o różnym przeznaczeniu lub różnych zasadach użytkowania;
- 2) zasady ochrony i kształtowania ładu przestrzennego;
- 3) zasady ochrony środowiska, przyrody i krajobrazu kulturowego;
- 4) zasady ochrony dziedzictwa kulturowego i zabytków oraz dóbr kultury współczesnej;
- 5) wymagania wynikające z potrzeb kształtowania przestrzeni publicznej;
- 6) parametry i wskaźniki kształtowania zabudowy oraz zagospodarowania terenu, w tym linie zabudowy, gabaryty obiektów i wskaźniki intensywności zabudowy;
- 7) granice i sposoby zagospodarowania terenów lub obiektów podlegających ochronie, ustalonych na podstawie odrębnych przepisów, w tym terenów górniczych, a także narażonych na niebezpieczeństwo powodzi oraz zagrożonych osuwaniem się mas ziemnych;
- 8) szczegółowe zasady i warunki scalania i podziału nieruchomości objętych planem miejscowym;
- 9) szczególne warunki zagospodarowania terenów oraz ograniczenia w ich użytkowaniu, w tym zakaz zabudowy;
- 10) zasady modernizacji, rozbudowy i budowy systemów komunikacji i infrastruktury technicznej;
- 11) sposób i termin tymczasowego zagospodarowania, urządzania i użytkowania terenów;
- 12) stawki procentowe, na podstawie których ustala się opłatę, o której mowa w art. 36 ust. 4 ustawy z dnia 27 marca 2003 r. o planowaniu i zagospodarowaniu przestrzennym.

3. Załącznik graficzny przedstawiający granice obszaru objętego projektem planu, stanowi załącznik do niniejszej uchwały.

**§ 2.** Wykonanie uchwały powierza się Burmistrzowi Choroszczy.

§ 3. Uchwała wchodzi w życie z dniem podjęcia.

Przewodniczący Rady  
Miejskiej w Choroszczy

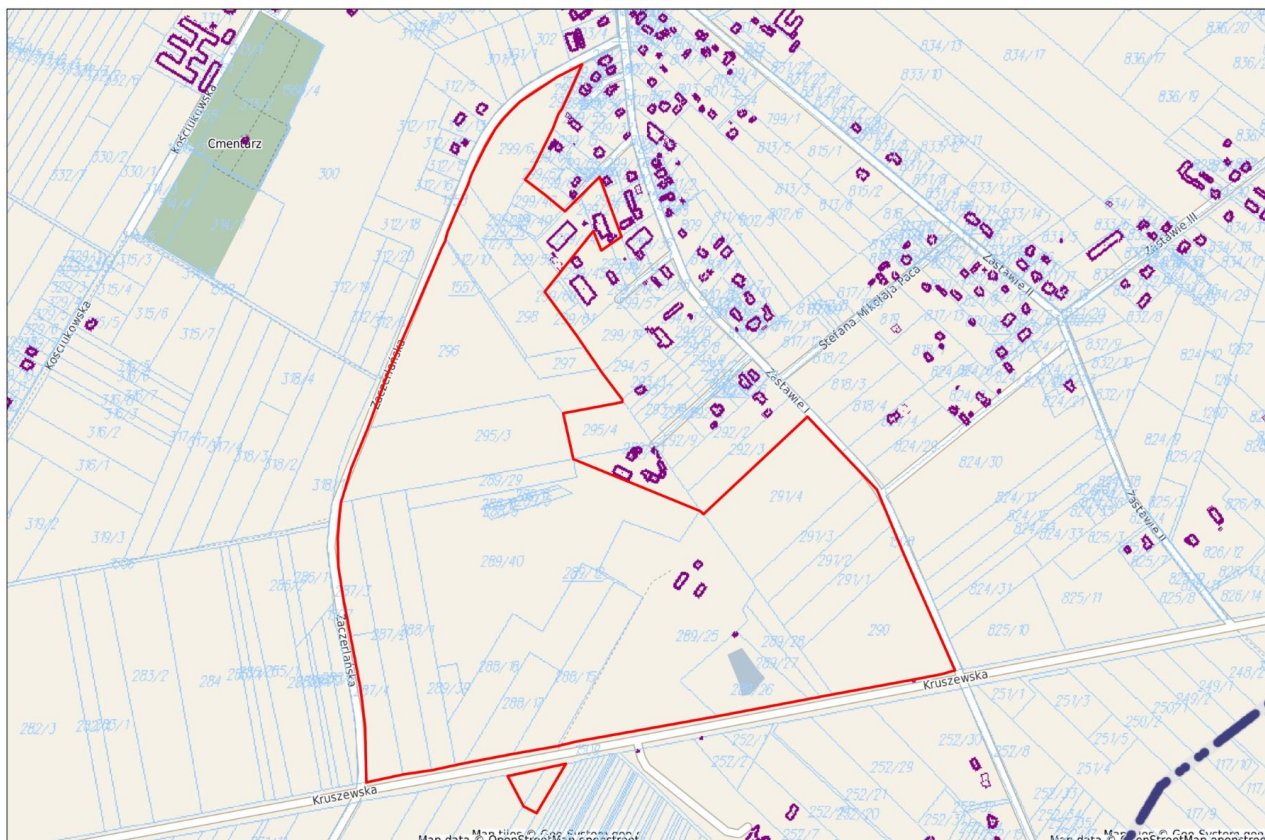
**mgr Beata Marlena Jeżerys**

Załącznik do Uchwały Nr VII/61/2015  
Rady Miejskiej w Choroszczy  
z dnia 12 maja 2015 r.

## Obręb ewidencyjny miasta Choroszcz

## Obręb ewidencyjny miasta Choroszcz

System Informacji Przestrzennej Miasta i Gminy Choroszcz  
skala 1 : 5000



Niniejszy wydruk nie stanowi dokumentu w rozumieniu przepisów prawa  
wydrukowano w serwisie choroszcz.e-mapa.net dnia 2015-04-22 12:52:09

strona 1