

**UCHWAŁA NR III/22/2014  
RADY MIEJSKIEJ W CHOROSZCZY**

z dnia 30 grudnia 2014 r.

**zmieniająca uchwałę w sprawie wyrażenia woli wystąpienia z Aglomeracji Białystok w zakresie systemów  
kanalizacji zbiorczej**

Na podstawie art.18 ust.1 ustawy z dnia 8 marca 1990 r. o samorządzie gminnym (tekst jednolity (Dz. U. z 2013 r. poz. 594 ze zm.) i art. 43 ustawy z dnia 18 lipca 2001 r. Prawo wodne (Dz. U. z 2012 r. poz. 145 ze zm.) uchwała się, co następuje:

**§ 1.** W uchwale nr XVI/164/2013 Rady Miejskiej w Choroszczycy z dnia 26 marca 2013 roku w sprawie wyrażenia woli wystąpienia z aglomeracji Białystok w zakresie systemów kanalizacji zbiorczej wprowadza się następujące zmiany:

1. § 1 otrzymuje brzmienie: ”§ 1. Wyraża się wolę wystąpienia Gminy Choroszczycy w zakresie miejscowości: Jeroniki, Krupniki, Łyski, Sienkiewiczze i Porosły – Kolonia oraz część wsi Klepacze z Aglomeracji Białystok wyznaczonej Rozporządzeniem Nr 5/06 Wojewody Podlaskiego z dnia 29 września 2006 r. w sprawie wyznaczenia Aglomeracji Białystok (Dz. Urz. Woj. Podlaskiego z 2006 r., Nr 244, poz. 2383)”.

2. Dodaje się § 1a w brzmieniu: „§ 1a. Projekt planu Aglomeracji Białystok w zakresie Gminy Choroszczycy stanowi załącznik graficzny.”

**§ 2.** Wykonanie uchwały powierza się Burmistrzowi Choroszczycy.

**§ 3.** Uchwała wchodzi w życie z dniem podjęcia.

Przewodniczący Rady  
Miejskiej w Choroszczycy

**mgr Beata Marlena Jeżerys**

**PROJEKTOWANA AGLOMERACJA  
ZRZUT ŚCIEKÓW  
Z GMINY CHOROSZCZ DO GMINY BIAŁYSTOK**  
Załącznik do Uchwały Nr III/22/2014  
Rady Miejskiej w Choroszczy  
z dnia 30 grudnia 2014  
Skala 1:25000

**PUNKT ZRZUTU ŚCIEKÓW  
ZE WSI POROSŁY DO GMINY BIAŁYSTOK**

**AGLOMERACJA  
M. BIAŁYSTOK**

**AGLOMERACJA  
BIAŁYSTOK**

**GMINA CHOROSZCZ**

**PUNKT KOŃCOWY ZRZUTU ŚCIEKÓW  
W KLEPACZACH**

**AGLOMERACJA  
BIAŁYSTOK**

**AGLOMERACJA  
TUROŚŃ KOŚCIELNA**

**AGLOMERACJA  
BIAŁYSTOK**

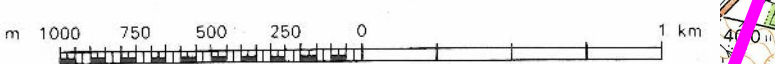
**AGLOMERACJA  
TUROŚŃ KOŚCIELNA**

**GMINA TUROŚŃ KOŚC.**

**GMINA JUCHNOWIEC KOŚCIELNY**

**1 : 25 000**

1 cm = 250 m



- OZNACZENIA:**
- GRANICE AGLOMERACJI GMIN
  - - -** GRANICE ADMINISTRACYJNE GMIN