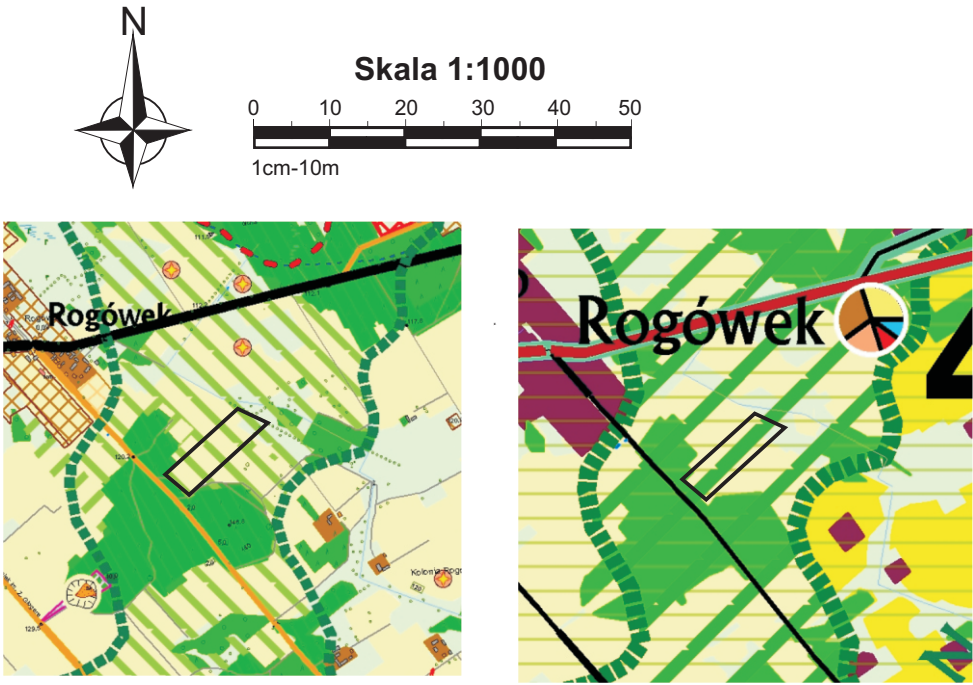


ZMIANA MIEJSCOWEGO PLANU ZAGOSPODAROWANIA PRZESTRZENNEGO GMINY CHOROSZCZ
OBRĘB EWIDENCYJNY WSI ROGÓWEK

Załącznik Nr 2 do Uchwały Nr
Rady Miejskiej w Choroszczy z dnia



Kierunki zagospodarowania przestrzennego

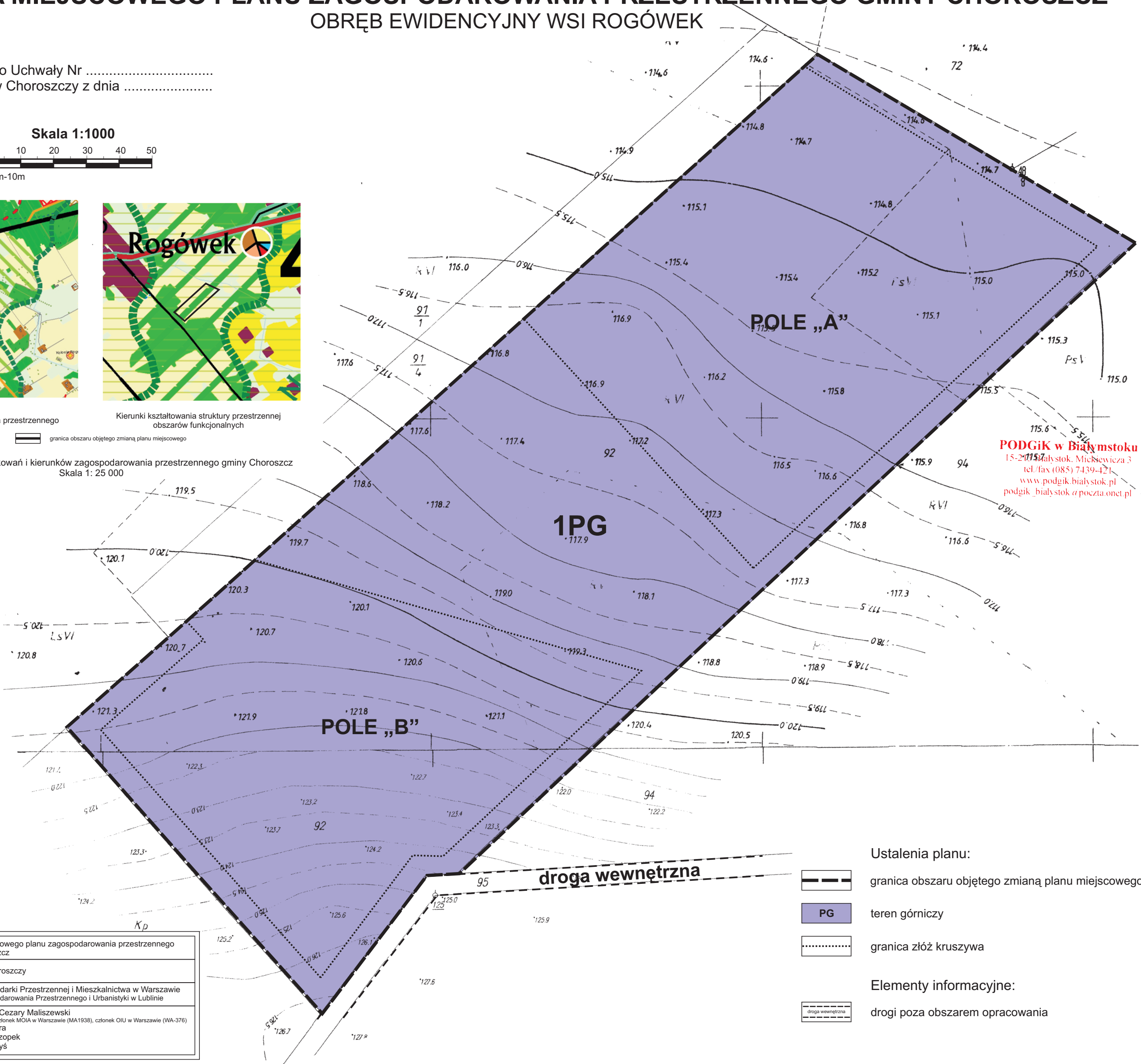


granica obszaru objętego zmianą planu miejscowego

Kierunki kształtowania struktury przestrzennej

obszarów funkcjonalnych

Wyrys ze studium uwarunkowań i kierunków zagospodarowania przestrzennego gminy Choroszcz
Skala 1: 25 000



PODGiK w Białymstoku
15-271 Białystok, Miekiewicza 3
tel./fax (085) 7439-421
www.podgik.bialystok.pl
podgik_bialystok@poczta.onet.pl

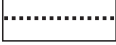
Ustalenia planu:



granica obszaru objętego zmianą planu miejscowego

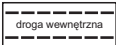


teren górniczy



granica złóż kruszywa

Elementy informacyjne:



drogi poza obszarem opracowania

TYTUŁ OPRACOWANIA:	Zmiana miejscowego planu zagospodarowania przestrzennego gminy Choroszcz
SPORZĄDZAJĄCY:	Burmistrz Choroszczy
WYKONAWCA:	Instytut Gospodarki Przestrzennej i Mieszkalnictwa w Warszawie Zakład Zagospodarowania Przestrzennego i Urbanistyki w Lublinie
ZESPÓŁ AUTORSKI:	mgr inż. arch. Cezary Maliszewski kierownik zespołu, członek MOiA w Warszawie (MA1938), członek OIU w Warszawie (WA-376) mgr Michał Pyra mgr Joanna Czopek mgr Rafał Koltys
Data:	10.09.2012.