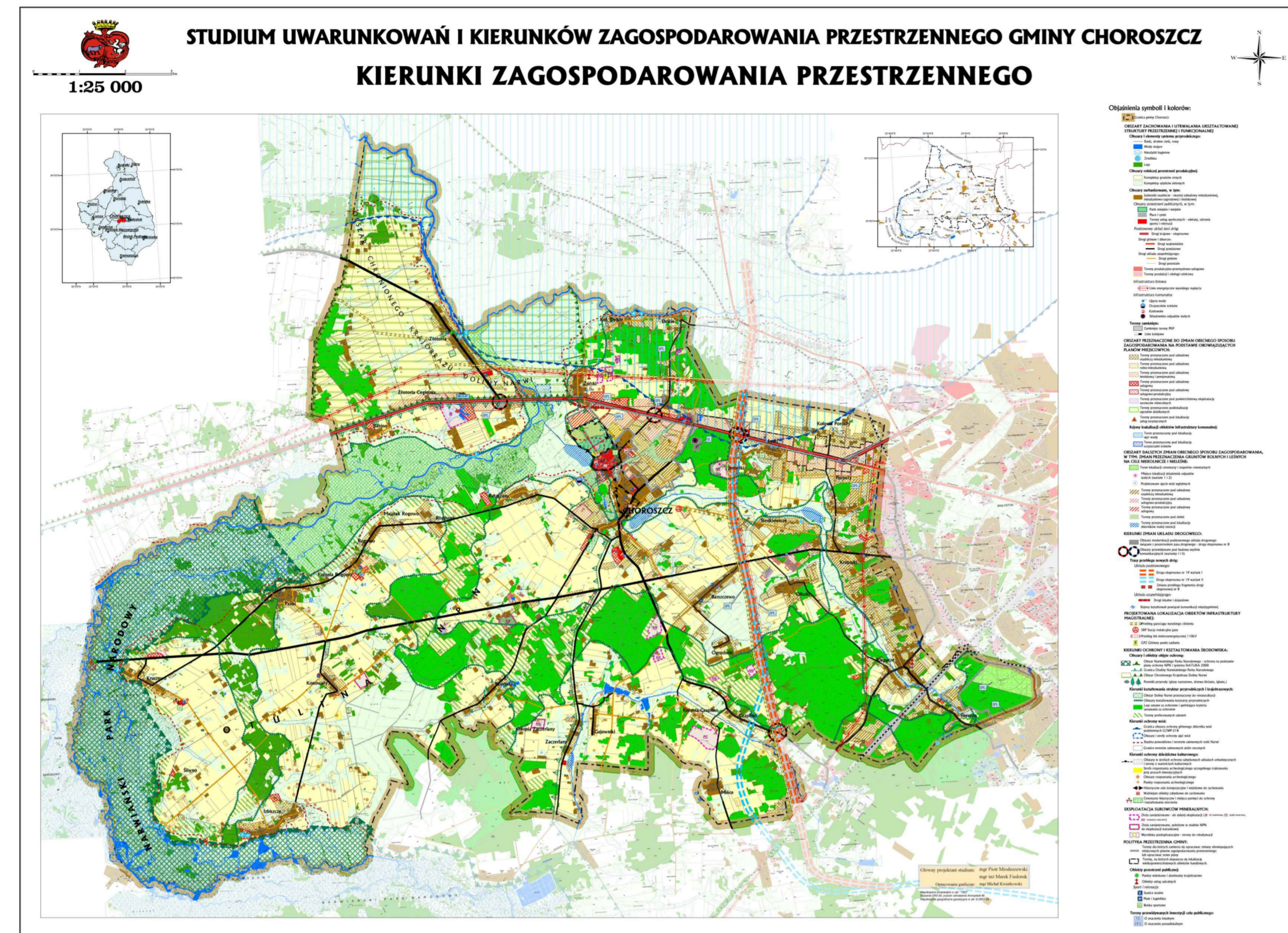


**STUDIUM UWARUNKOWAŃ I KIERUNKÓW ZAGOSPODAROWANIA PRZESTRZENNEGO GMINY CHOROSZCZ
KIERUNKI ZAGOSPODAROWANIA PRZESTRZENNEGO**



**MIEJSCOWY PLAN ZAGOSPODAROWANIA PRZESTRZENNEGO GMINY CHOROSZCZ W GRANICACH ADMINISTRACYJNYCH OBEJMUJĄCYCH WYODRĘBNIONE OBSZARY FUNKCJONALNE
ZASADY ODPROWADZENIA ŚCIEKÓW**

OZNACZENIA	
	GRAFICZNE OZNACZENIE GRANICY PLANU
	GRANICA ADMINISTRACYJNA GMINY CHOROSZCZ
	GRANICA AGLOMERACJI CHOROSZCZ NA PODSTAWIE UCHWAŁY NR XXV/310/09 SEJMIKU WOJEWÓDZTWA PODLASKIEGO Z DNIA 23.03.2009 R. (DZ. URZ. WOJ. PODL. NR 94, POZ. 1030)
	GRANICA AGLOMERACJI BIAŁYSTOK NA PODSTAWIE ROZPORZĄDZENIA NR 818 WOJEWÓDZTWA PODLASKIEGO Z DNIA 28.09.2006 R. (DZ. URZ. WOJ. PODL. NR 244, POZ. 2383 Z POZN. ZMIANAMI)
	GRANICA OBSZARU OCHRONY GŁÓWNEGO ZBIORNIKA WÓD PODZIEMNYCH NR 218 - NA PODSTAWIE USTALEŃ STUDIUM UWARUNKOWAŃ I KIERUNKÓW ZAGOSPODAROWANIA PRZESTRZENNEGO GMINY CHOROSZCZ
	GRANICA OBSZARU NATURA 2000 - SPECJALNE OBSZARY OCHRONY SIEDLISK - SOO
	GRANICA OBSZARU NATURA 2000 - OBSZARY SPECJALNEJ OCHRONY PTAKÓW - OSO
	GRANICA OBSZARU CHRONIONEGO KRAJOBRAZU "DOLINA NARWI"
	GRANICA OBSZARÓW ZAŁĘWOWYCH RZĘKI NARWI
	GRANICA OBSZARÓW ZAGROZONYCH PODTOPIENIAMI OD WÓD PODZIEMNYCH
	GRANICA OTULINY NPN
	NARWIANSKI PARK NARODOWY
	NIEUŻYTKI BAGIENNE

