

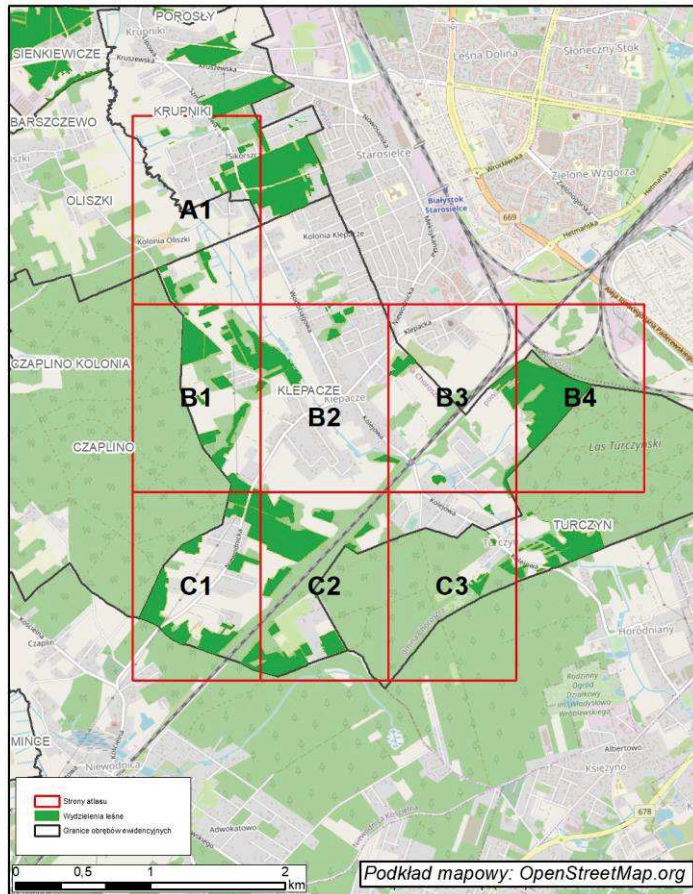
# **ATLAS MAPY GOSPODARCZO-PRZEGLĄDOWEJ DRZEWOSTANÓW**

**DLA LASÓW NIESTANOWIĄCYCH WŁASNOŚCI SKARBU PAŃSTWA  
NALEŻĄCYCH DO OSÓB FIZYCZNYCH I WSPÓLNOT GRUNTOWYCH**

Obręb ewidencyjny

**KLEPACZE**





### Legenda Atlasu:

- |  |   |                               |  |
|--|---|-------------------------------|--|
|  | Granica oddziału                                      |                               | Granice kompleksów od lasów innej własności  |
|  | Granica pododdziału                                   |                               | Granice współwłasności z inną własnością     |
|  | Granica działek ewidencyjnych                         |                               | Granice gruntów przeznaczonych do zalesienia |
|  | Granica powierzchni niestanowiących wyłączenia (PNSW) |                               | Kasownik                                     |
|  | Tory kolejowe   |                               | Osobliwości przyrodnicze punktowe            |
|  | Droga leśna   |                               | Osobliwości przyrodnicze powierzchniowe      |
|  | Droga publiczna                                       | <b>46</b>                     | Opis oddziału                                |
|  | Ciek  | <b>a</b> $\frac{6So55}{5.76}$ | Opis pododdziału                             |
|  | Linia energetyczna, telekomunikacyjna, rurociąg       | <b>d</b> $\frac{7So95}{2.84}$ | Opis pododdziału z lasami poza ewidencja     |
|  | Pozostałe obiekty liniowe                             |                               |  |
|  | Dojazdy pożarowe                                      |                               |  |
|  | Punkt czerpania wody                                  |                               |  |
|  | Hdrant  |                               |  |

### Grunty leśne zalesione

grunty leśne niezalesione	klasa wieku	od 21 lat do wieku rełności	rełne i starsze	
				sosna (SO), modrzew (MD)
				świerk (ŚW)
				jodła (JD), dagleźja (DG)
				dąb (DB)
				buk (BK), grab (GB)
				klon (KL), jesion (JS), wiąz (WZ), czereśnia (CZR.P)
				olsza (OL)
				brzoza (BRZ), akacja (AK)
				topola (TP), osika (OS), lipa (LP), wierzb (WB)
				Pozostałe grunty leśne

SKALA 1:5000

UKŁAD WSPÓŁRZĘDNYCH PUWG-1992

Wykonał: Maciej Sarnowski  
Sprawdził: Maciej Lewandowski



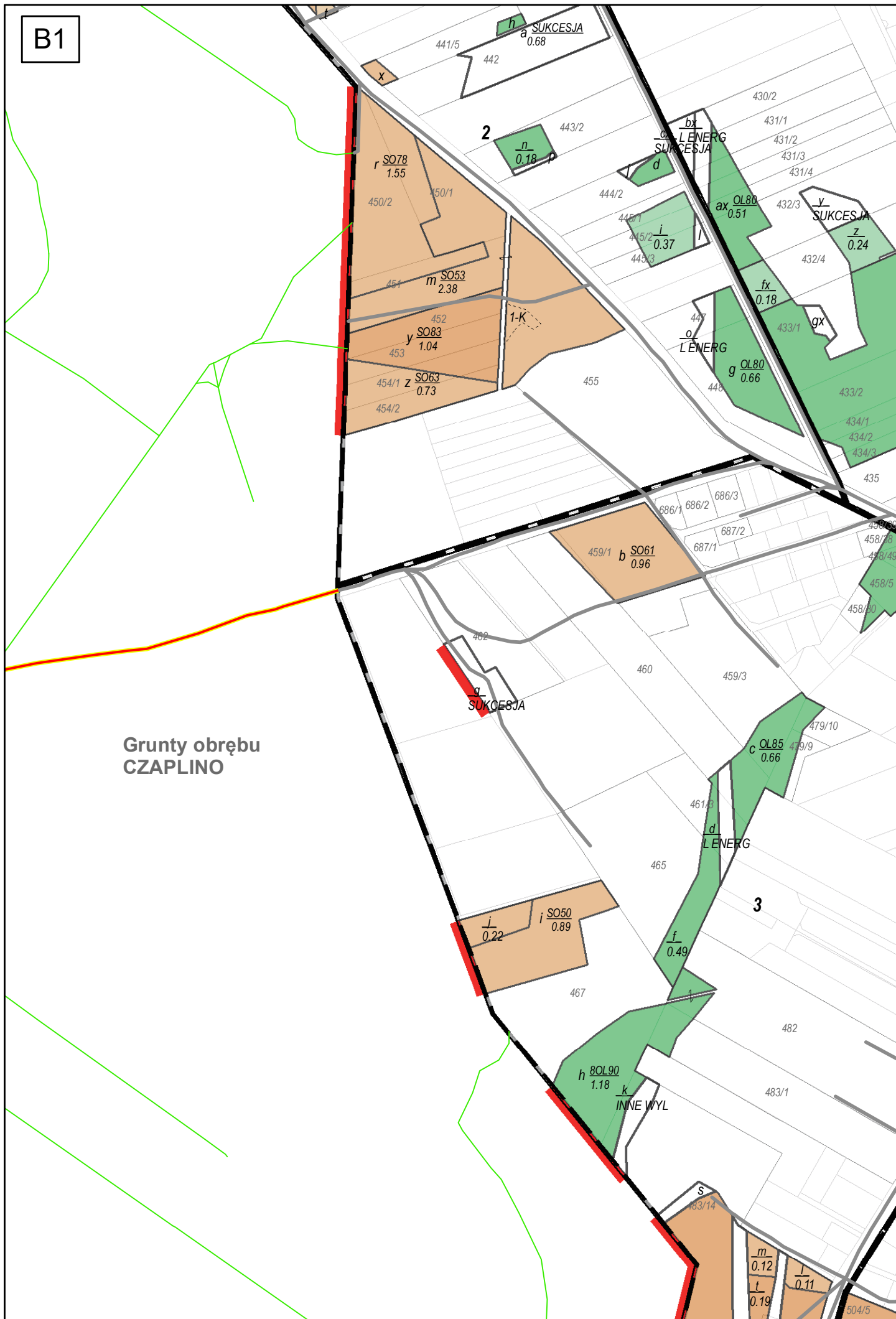
A1

Grunty obrębu  
KRUPNIKI

Grunty obrębu  
OLISZKI

Grunty obrębu  
CZAPLINO





Grunty obrębu  
CZAPLINO

B2



B3



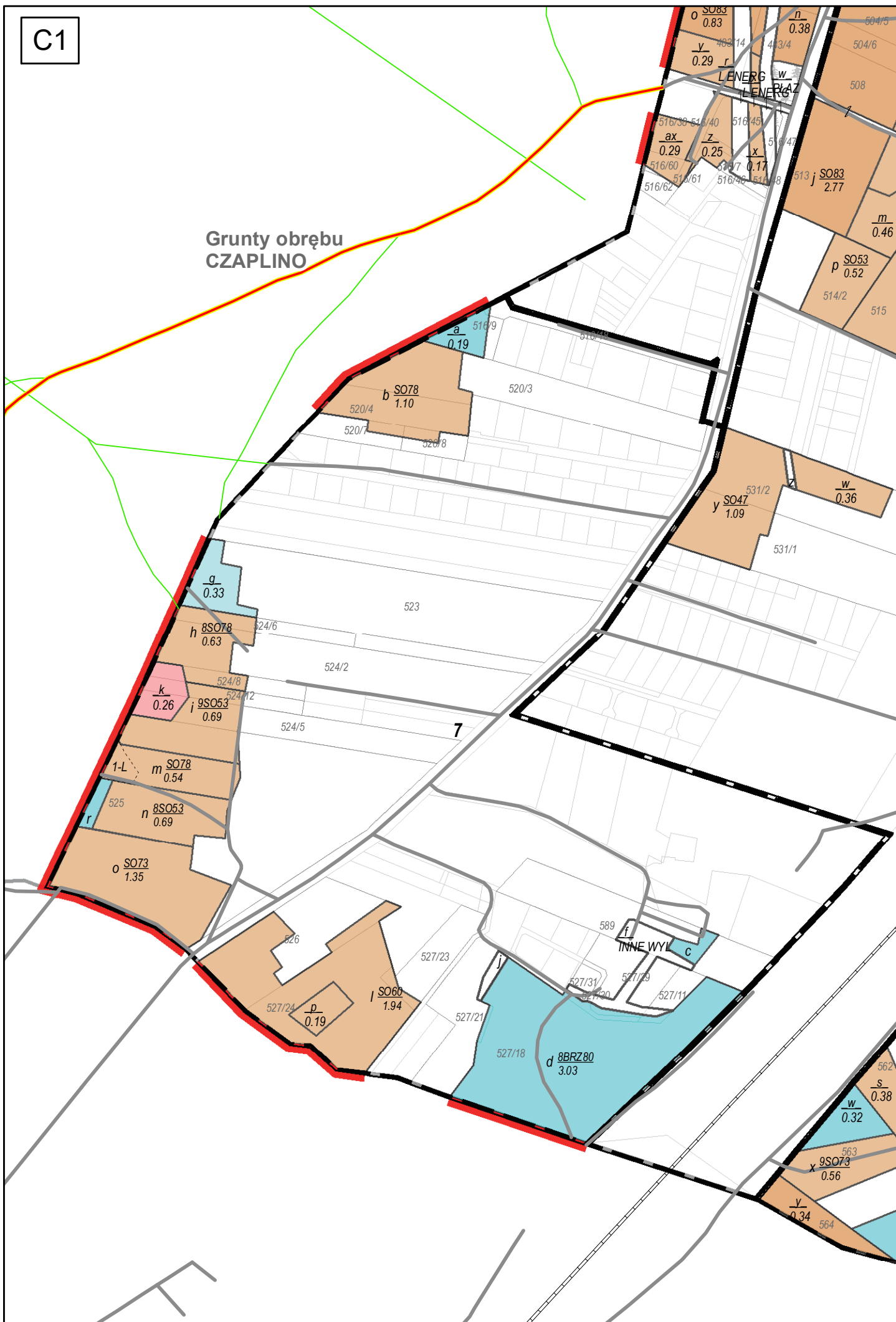
B4



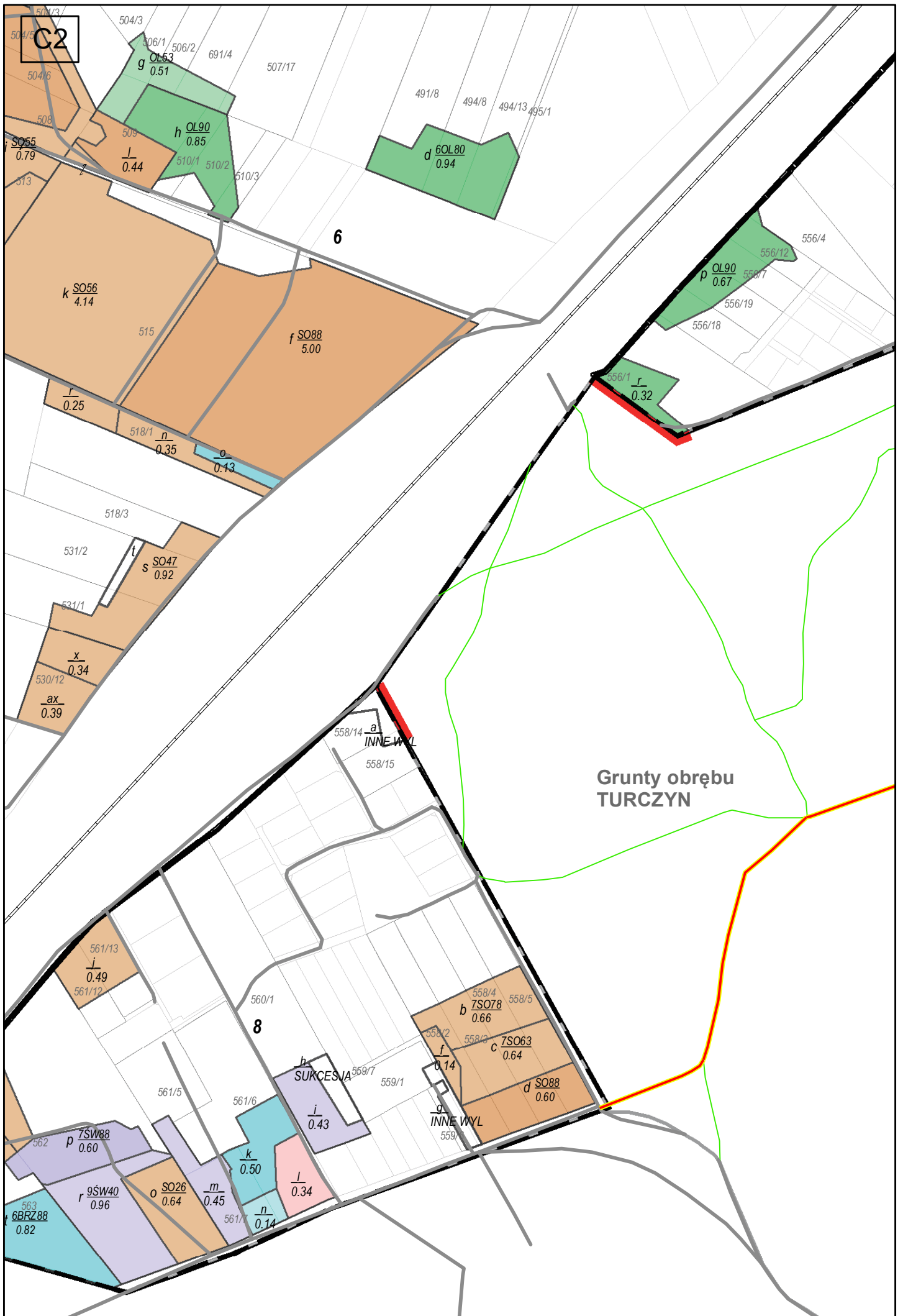
Grunty obrębu  
TURCZYŃ

C1

Grunty obrębu  
CZAPLINO







C3

47/9545/1  
i  
m  
J  
INNE WYL  
553/40  
553/41

556/4

Grunty obrębu  
TURCZYN

