

Choroszcz 12.10.2020 r

Or – V. 271.08.2020

**Wyjaśnienie treści Specyfikacji Istotnych Warunków Zamówienia  
dotyczące postępowania „Budowa sieci wodociągowej, kanalizacji  
sanitarnej grawitacyjnej, przepompowni ścieków i kanalizacji sanitarnej  
tłocznej w m. Porosły i Łyski na terenie gminy Choroszcz”**

Na mocy art. 38 ust. 1 ustawy z dnia 29 stycznia 2004 r. - Prawo zamówień publicznych (t.j. Dz. U. z 2019 r. poz. 1843, z późn. zm.) zwana w dalszej części także „ustawa Pzp” w odpowiedzi na skierowane do Zamawiającego zapytanie dotyczące treści Specyfikacji Istotnych Warunków Zamówienia zwana w dalszej części także „SIWZ” informujemy:

Zapytanie brzmiało:

1. Czy Zamawiający przewiduje wykonanie sieci wodociągowej i kanalizacji sanitarnej tłocznej metoda bezwykopową ?

Odp. Zamawiający informuje, że nie narzuca sposobu wykonania kanalizacji sanitarnej i wodociągowej pod warunkiem wykonania odejść bocznych do granic posesji.

2. Czy po wybudowaniu nowego odcinka sieci wodociągowej, istniejący należy zlikwidować poprzez wydobycie lub zamulenie?

Odp. Zamawiający informuje, że nie narzuca sposobu likwidacji starego odcinka wodociągowego.

3. Czy Zamawiający przewiduje przeniesienie istniejących hydrantów oraz towarzyszącej mu armatury wraz z ponownym wykorzystaniem materiału w miejsca nowo projektowanych hydrantów?

Odp. Zamawiający informuje, że nie przewiduje wykorzystania starej armatury i hydrantów (zdemontowane należy przywieść do siedziby Zakład Energetyki Ciepłej, Wodociągów i Kanalizacji w Choroszczy Spółka z o.o.)

4. Jaka jest długość kanalizacji sanitarnej grawitacyjnej do zaprojektowania i wykonania? Długość kanalizacji grawitacyjnej w PUF (367,8mb) nie jest zgodna z długością objętą w koncepcji.

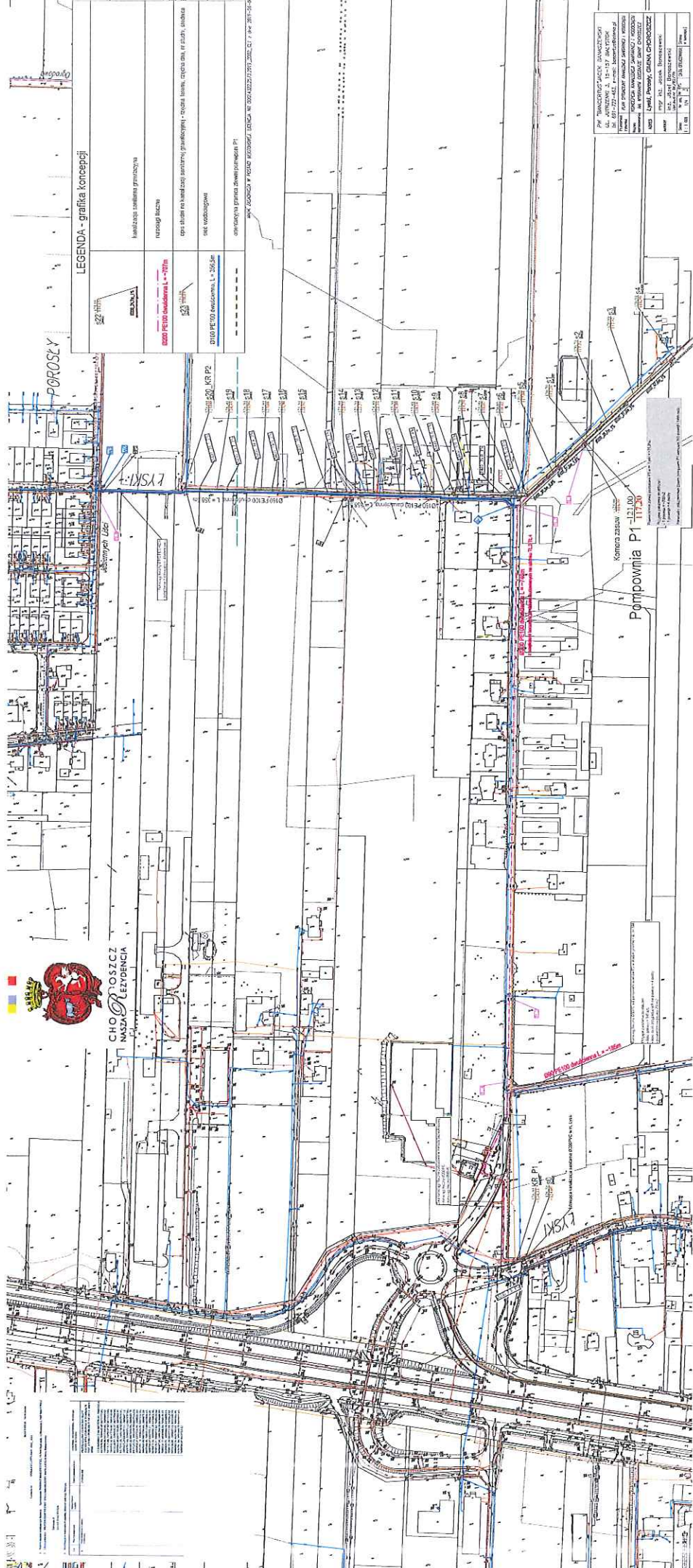
Odp. Zamawiający informuje, że należy zaprojektować i wykonać kanalizacja sanitarną grawitacyjną wraz z odejściami bocznymi do granic posesji, o łącznej długości L= 367,8 mb. Zamawiający w załączniku nr 1 załącza aktualną koncepcję.

Jednocześnie Zamawiający informuje, iż na podstawie art. 38 ust. 6 ustawy Pzp, Zamawiający wprowadza niezbędny dodatkowy czas na wprowadzenie zmian w ofertach i przedłuża termin składania ofert z dnia 15.10.2020 r godz. 09.45 na dzień 20.10.2020 r godz. 09.45. W związku z tym otwarcie ofert nastąpi w dniu 20.10.2020 r godz. 10.00.

Wykonawcy powinni śledzić na bieżąco informacje zamieszczane przez Zamawiającego na stronie internetowej odnośnie postępowania o udzielenie zamówienia, którym są zainteresowani. Udzielone odpowiedzi i wprowadzone zmiany treści SIWZ są wiążące dla stron i stanowią autentyczną wykładnię postanowień SIWZ. Należy czytać SIWZ łącznie z odpowiedziami udzielonymi przez Zamawiającego w trybie art. 38 ust. 1 ustawy Pzp i wprowadzonymi zmianami na podstawie art. 38 ust. 4 ustawy Pzp. Wszystkie odpowiedzi i wyjaśnienia do SIWZ oraz wprowadzone zmiany treści SIWZ ze swej istoty uzupełniają więc jej treść i Wykonawcy powinni brać pod uwagę przy sporządzaniu oferty.

ZASTĘPCA BURMISTRZA  
  
Grzegorz Gabrian

Załącznik nr 1 – aktualna koncepcja



LEGENDA - grafika koncepcyj

	Wielozadaniowa dominiowa mieszkalna
	Wielozadaniowa dominiowa mieszkalna
	Wielozadaniowa dominiowa mieszkalna L = 40m
	Wielozadaniowa dominiowa mieszkalna L = 25-30m
	Wielozadaniowa dominiowa mieszkalna L = 25-30m
	Wielozadaniowa dominiowa mieszkalna L = 25-30m

PROJEKTANT: BIURO PROJEKTOWE I ARCHITECTURALNE  
KONSTRUKTOR: BIURO PROJEKTOWE I ARCHITECTURALNE  
WYKONAWCA: BIURO PROJEKTOWE I ARCHITECTURALNE  
Liczba stron: 12  
Liczba arkuszy: 12  
Data: 2024-04-01



CHOŚCZ NASZA LEZYDENCIA

Komora zraszania  
Pompownia P1

