

**UCHWAŁA NR XXV/251/2017  
RADY MIEJSKIEJ W CHOROSZCZY**

z dnia 25 kwietnia 2017 r.

**w sprawie przystąpienia do sporządzenia zmiany miejscowego planu zagospodarowania przestrzennego gminy Choroszcz w obrębie miasta Choroszcz i wsi Jeroniki**

Na podstawie art. 18 ust. 2 pkt 5 ustawy z dnia 8 marca 1990 r. o samorządzie gminnym (tj. Dz. U. z 2016 r. poz. 446, poz.1579, poz.1948, z 2017 r. poz. 730) i art.14 ust.1 i 2 ustawy z dnia 27 marca 2003 r. o planowaniu i zagospodarowaniu przestrzennym (tj. Dz. U. z 2016 r. poz. 778, 904, 961, 1250 i 1579, z 2017 r. poz. 730) uchwała się, co następuje:

**§ 1. 1.** Przystępuje się do zmiany miejscowego planu zagospodarowania przestrzennego gminy Choroszcz w granicach administracyjnych obejmujących wyodrębnione obszary funkcjonalne, zatwierdzonego uchwałą Nr XXVII/244/01 Rady Miejskiej w Choroszczy z dnia 27 grudnia 2001 r. (Dz. Urz. Woj. Podl. Nr 4 poz. 70 z 2002 r.) w granicach określonych w załącznikach do uchwały położonych w obrębie miasta Choroszcz i wsi Jeroniki.

2. Integralną częścią niniejszej uchwały są załączniki graficzne Nr 1, Nr 2, Nr 3 i Nr 4 określające granice obszarów do objęcia zmianami planu, o którym mowa w ust. 1.

**§ 2.** Opracowanie i uchwalenie zmian planu, o którym mowa w § 1 ust. 1, może następować odrębnie dla poszczególnych fragmentów obszarów określonych na załącznikach graficznych Nr 1, Nr 2, Nr 3 i Nr 4.

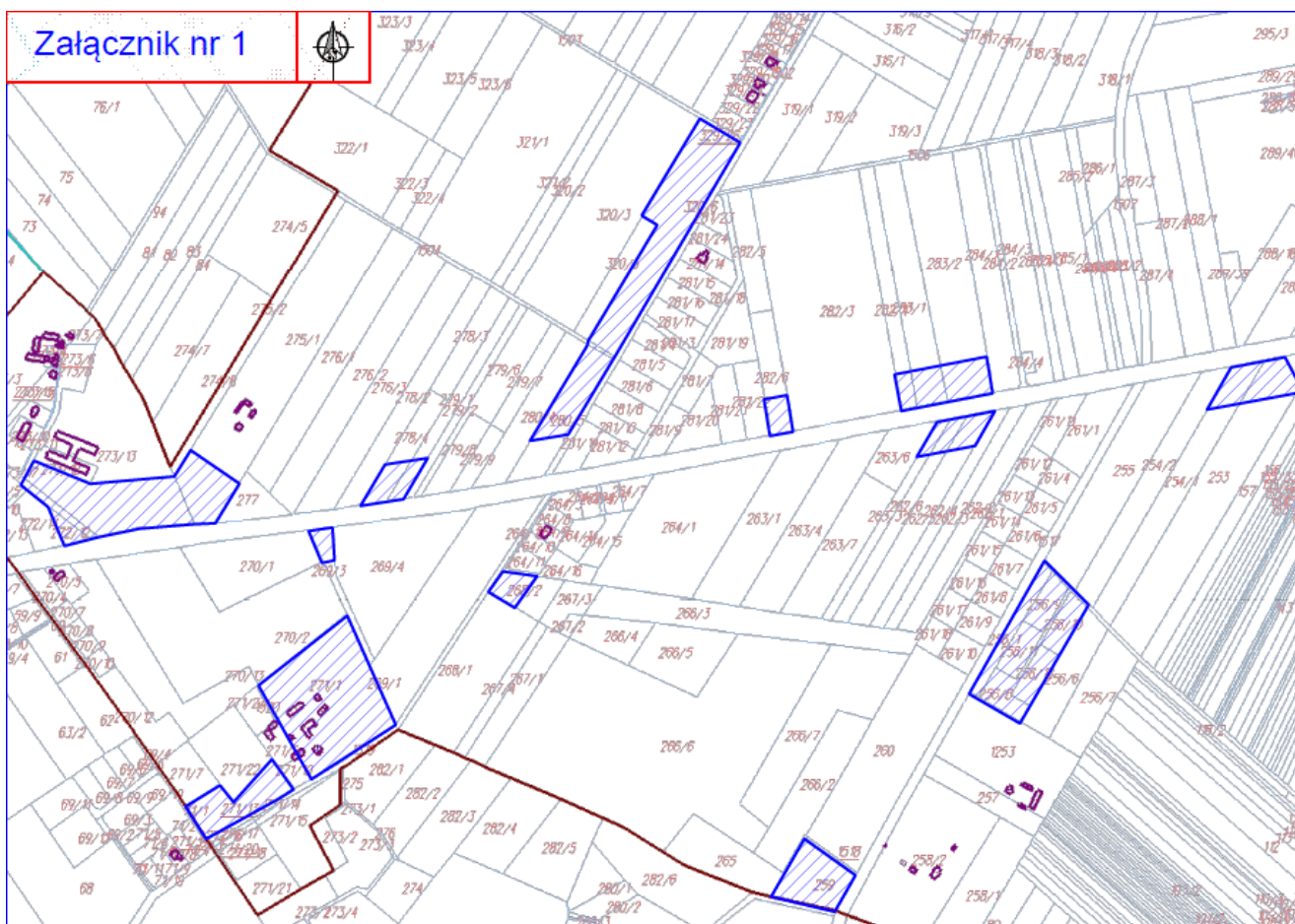
**§ 3.** Wykonanie uchwały powierza się Burmistrzowi Choroszczy.

**§ 4.** Uchwała wchodzi w życie z dniem podjęcia.

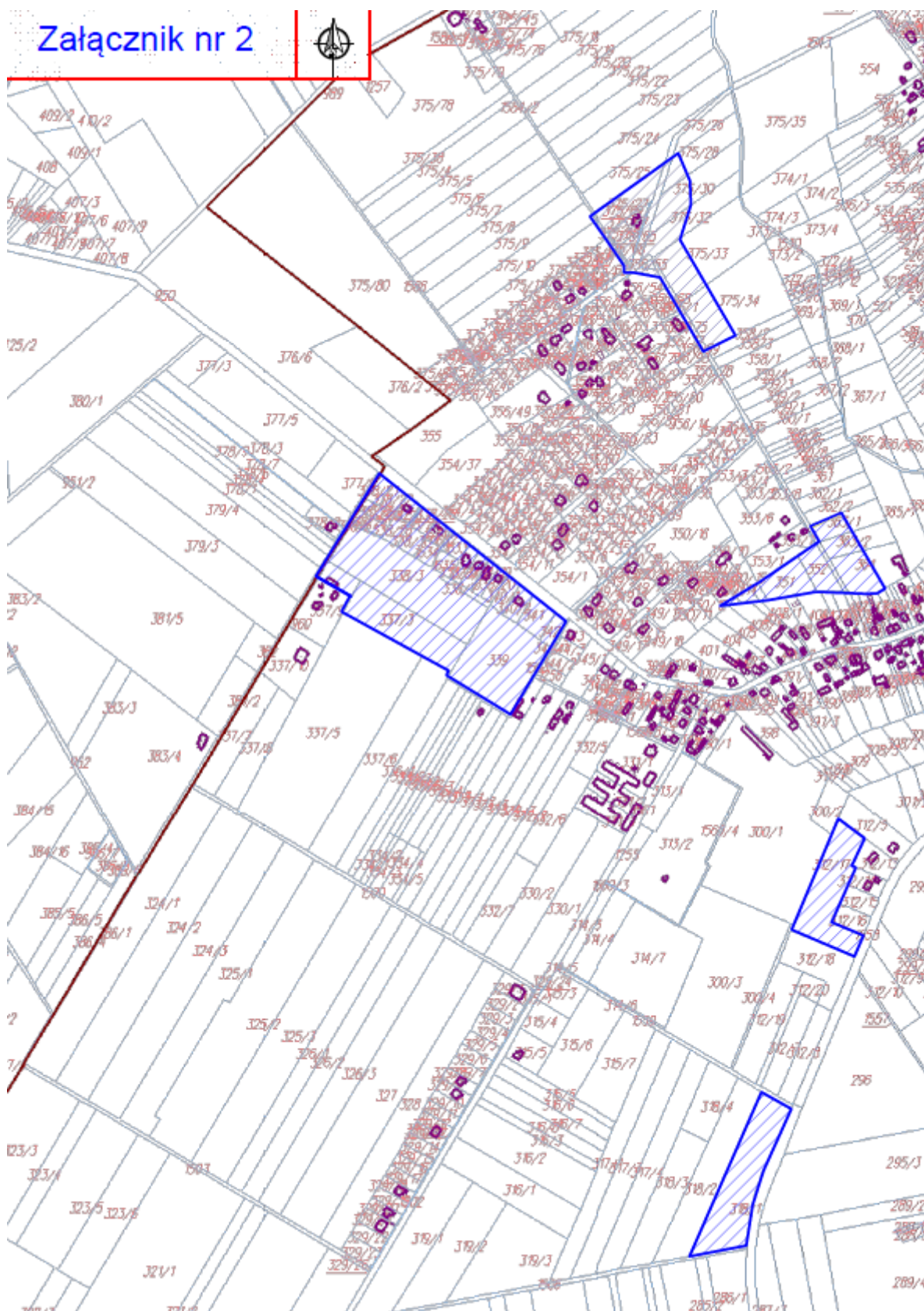
Przewodnicząca Rady  
Miejskiej

**mgr Beata Marlena Jeżerys**

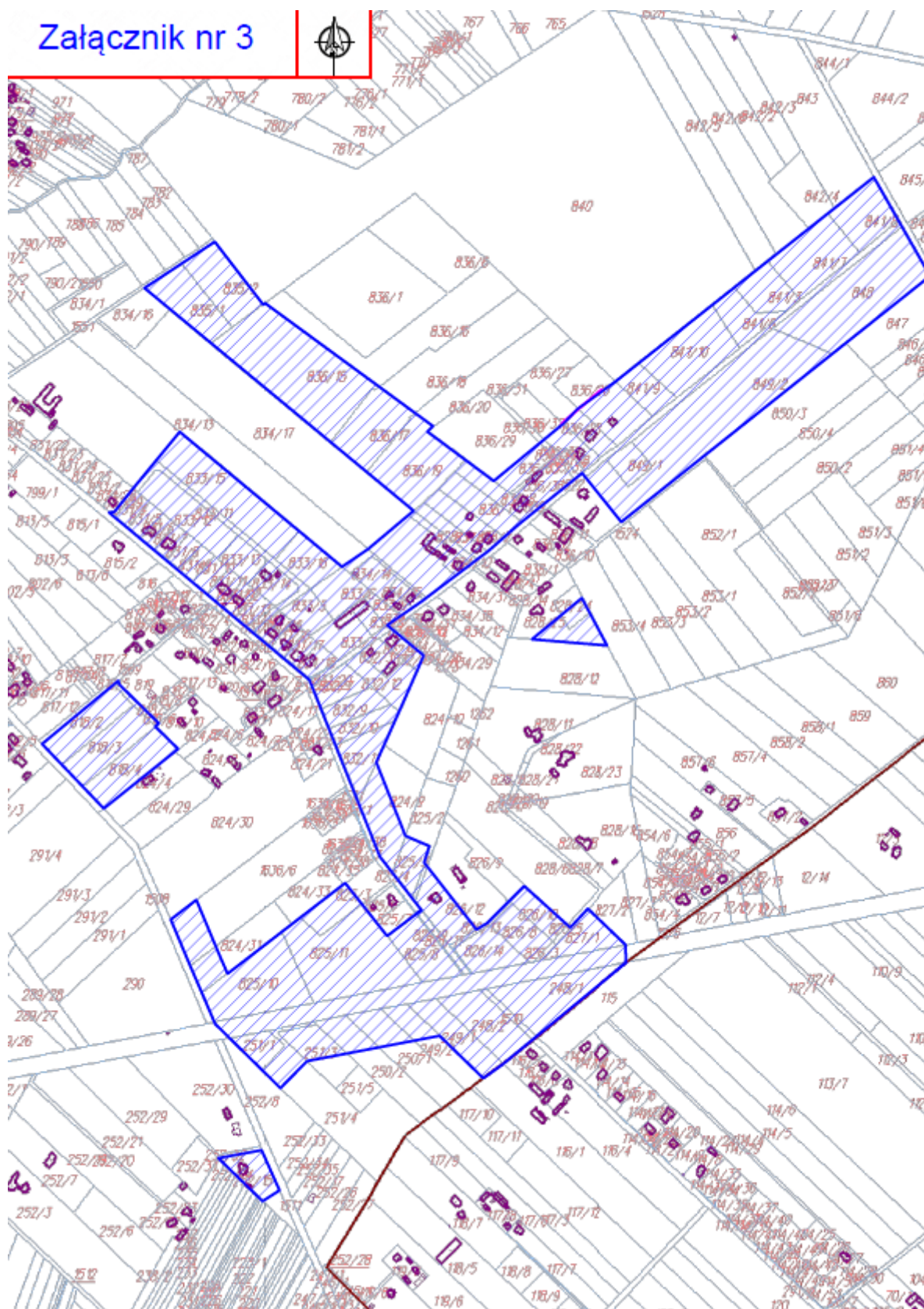
Załącznik Nr 1 do Uchwały Nr XXV/251/2017  
Rady Miejskiej w Choroszczy  
z dnia 25 kwietnia 2017 r.



Załącznik Nr 2 do Uchwały Nr XXV/251/2017  
Rady Miejskiej w Choroszczy  
z dnia 25 kwietnia 2017 r.



Załącznik Nr 3 do Uchwały Nr XXV/251/2017  
Rady Miejskiej w Choroszczy  
z dnia 25 kwietnia 2017 r.



Załącznik Nr 4 do Uchwały Nr XXV/251/2017  
Rady Miejskiej w Choroszczy  
z dnia 25 kwietnia 2017 r.

