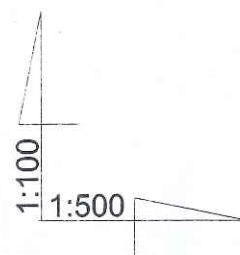


ZAGĘSZCZONA DO WSKAŹNIKA 95% WG SKALI "PROCTOR"
OBSYPKA PIASKOWA O GRUBOŚCI 30cm



P.P. 105.00m n.p.m.

RZĘDNE	TERENU PROJEKTOWANEGO		TERENU ISTNIEJĄCEGO		OSI WODOCIAĞU		ZAGŁĘBIENIE DO OSI WODOCIAĞU		
	119,36	121,21	119,12	121,290	118,35	120,32	118,00	119,79	
	1,85		2,17		1,97		1,79		
MATERIAŁ, ŚREDNICA, SPADEK		Ø110 PE TS (PN10)		Ø110 PE TS (PN10)		Ø110 PE TS (PN10)		Ø110 PE TS (PN10)	
ODLEGŁOŚCI		0,00	12,1	51,1	64,3	86,0	135,4		
DŁUGOŚCI		- 12.1 -	- 39.0 -	- 13.2 -	- 21.7 -	- 49.4 -			

W1

W2

W3

W4

W5

W6

POŁĄCZENIE Z ISTN. WODOCIĄGIEM Ø110 PVC
ŁĄCZNIK KIELICHOWY AWK DO RUR PE/PVC DN100 TYP 621/10

PROJ. TRÓJ. SIÓDŁOWY ELEKTROPOPR. PE DN110/32
ZASUWA ODCINAJĄCA Z KRÓCZAMI PE DN32 AWK
POŁĄCZENIE Z ISTN. PRZYLĄCZEM DO BUDYNKU NR 34B

FOCYSYPKA O GRUBOŚCI 15cm

ISTN. KANAL TELEKOMUNIKACYJNY

PROJ. TRÓJNIK REDUKCYJNY 110/90 PE SDR11

PROJ. TRÓJ. SIÓDŁOWY ELEKTROPOPR. PE DN110/32
ZASUWA ODCINAJĄCA Z KRÓCZAMI PE DN32 AWK
POŁĄCZENIE Z ISTN. PRZYLĄCZEM DO DZIAŁKI NR EN.955

ISTN. KANAL TELEKOMUNIKACYJNY

ISTN. KANAL TELEKOMUNIKACYJNY (DO LIKWIDACJI)

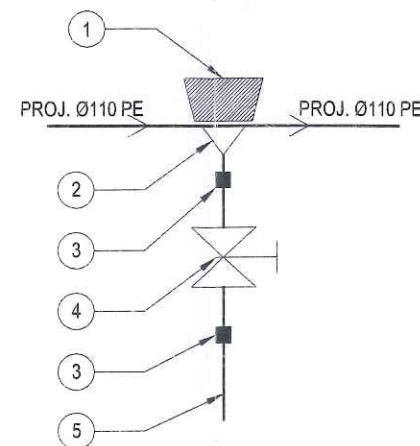
PROJ. TRÓJ. SIÓDŁOWY ELEKTROPOPR. PE DN110/32
ZASUWA ODCINAJĄCA Z KRÓCZAMI PE DN32 AWK
POŁĄCZENIE Z ISTN. PRZYLĄCZEM DO BUDYNKU NR 70

ISTN. KANAL TELEKOMUNIKACYJNY (DO LIKWIDACJI)

ISTN. KABEL ENERG. en ~1:0,30

POŁĄCZENIE Z ISTN. WODOCIĄGIEM Ø110 PVC
ŁĄCZNIK KIELICHOWY AWK DO RUR PE/PVC DN100 TYP 621/10

1
ISTN. Ø110 PVC PROJ. Ø110 PE

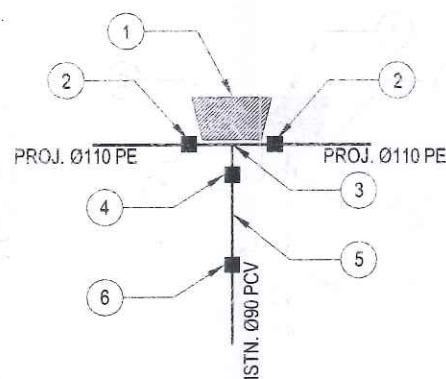


1 WĘZEL W1, W6

- 1 ŁĄCZNIK KIELICHOWY AVK DO RUR PE/PVC DN100 TYP 621/10

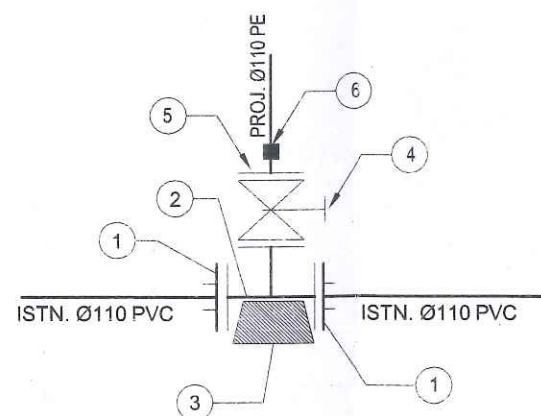
2 WĘZEL W2, W4, W5, W8, W9, W10

- 1 BŁOK OPOROWY (BETONOWY)
2 TRÓJNIK SIODŁOWY DO PE DN110/32mm (FUSION)
3 MUFA PE DN32 SDR11
4 ZASUWA Z KRÓĆCAMI PE DN32 mm AVK NR KAT. 03-032-30001 TYP PN10-030/30
5 W2, W10 - ISTN. RURA Ø32 PE
W4 - PROJ. RURA Ø32 PE L=1,3m
W5 - PROJ. RURA Ø32 PE L=2,0m
W8 - PROJ. RURA Ø32 PE L=2,6m
W9 - PROJ. RURA Ø32 PE L=1,9m



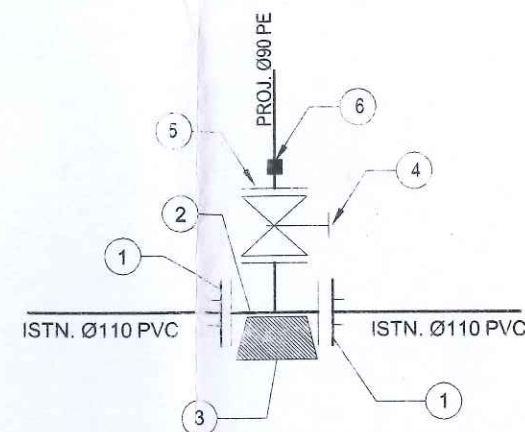
3 WĘZEL W3

- 1 BŁOK OPOROWY (BETONOWY)
2 MUFA ELEKTROOPOROWA DN110 (FUSION)
3 TRÓJNIK REDUKCYJNY Ø110/90 PE
4 MUFA ELEKTROOPOROWA DN90 (FUSION)
5 PROJ. RURA Ø90 PE PN10 SDR 11 L=1,0
6 ŁĄCZNIK KIELICHOWY AVK DO RUR PE/PVC DN80 TYP 621/10



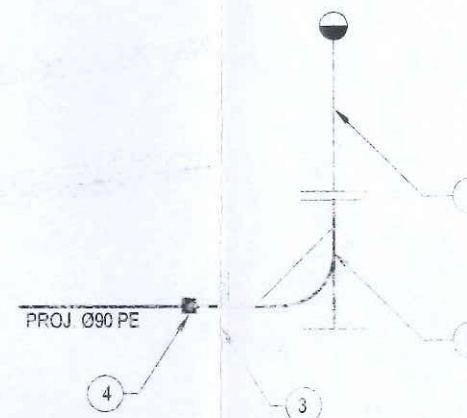
4 WĘZEL W7, W11

- 1 ZŁĄCZE UD DO RUR PVC Ø110
2 TRÓJNIK KOŁNIERZOWY RÓWNOPRZELOTOWY "T" DN100 ŻEL.
3 BŁOK OPOROWY (BETONOWY)
4 ZASUWA KOŁNIERZOWA AVK TYP 06/30 DN 100mm
5 TULEJA KOŁNIERZOWA Z KOŁNIERZEM STALOWYM DO RUR PE Ø110 SDR11
6 MUFA ELEKTROOPOROWA Ø110 PE SDR11 (FUSION)




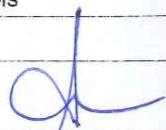


5 WĘZEL W12

- 1 ZŁĄCZE UD DO RUR PVC Ø110
2 TRÓJNIK KOŁNIERZOWY REDUKCYJNY "T" DN100/80 ŻEL.
3 BŁOK OPOROWY (BETONOWY)
4 ZASUWA KOŁNIERZOWA AVK TYP 06/30 DN 100mm
5 TULEJA KOŁNIERZOWA Z KOŁNIERZEM STALOWYM DO RUR PE Ø90 SDR11
6 MUFA ELEKTROOPOROWA Ø90 PE SDR11 (FUSION)



6 WĘZEL HP1

- 1 HYDRANT NADZIEMNY R.POŻ. DN80
2 KOLANO DWUKOŁNIERZOWE ZE STOPKĄ (N) DN80
3 TULEJA KOŁNIERZOWA Z KOŁNIERZEM STALOWYM DO RUR PE Ø90 SDR11
4 MUFA ELEKTROOPOROWA Ø90 PE SDR11 (FUSION)

Jednostka projektowa:	Pracownia projektowa budownictwa komunikacyjnego  Tomasz Borowik ul. Sikorskiego 6A lok.12 15-667 Białystok tel.: 085 6743862; 0660 694 333; e-mail: biuro@strada.bialystok.pl			
Obiekt:	Budowa drogi i kanalizacji lokalnej w miejscowości Żółtki		PROJEKT BUDOWLANY	
Adres:	Żółtki gmina Choroszcz		Skala:	1:500
Nazwa rysunku:	Profil podłużny wodociągu		Numer rysunku:	
Funkcja	Imię i Nazwisko / nr Upr. Bud.	Data	Podpis	
BRANŻA SANITARNA				
PROJEKTANT	mgr inż. Maciej Sawicki PDL/IS/1322/01	2008-04-19		
WSPÓŁPRACA	mgr inż. Maryka Szymczyk			
	mgr inż. Wojciech Łuksza			
SPRAWDZAJĄCY	mgr inż. Agnieszka Butler PDL/0035/POOS/06			