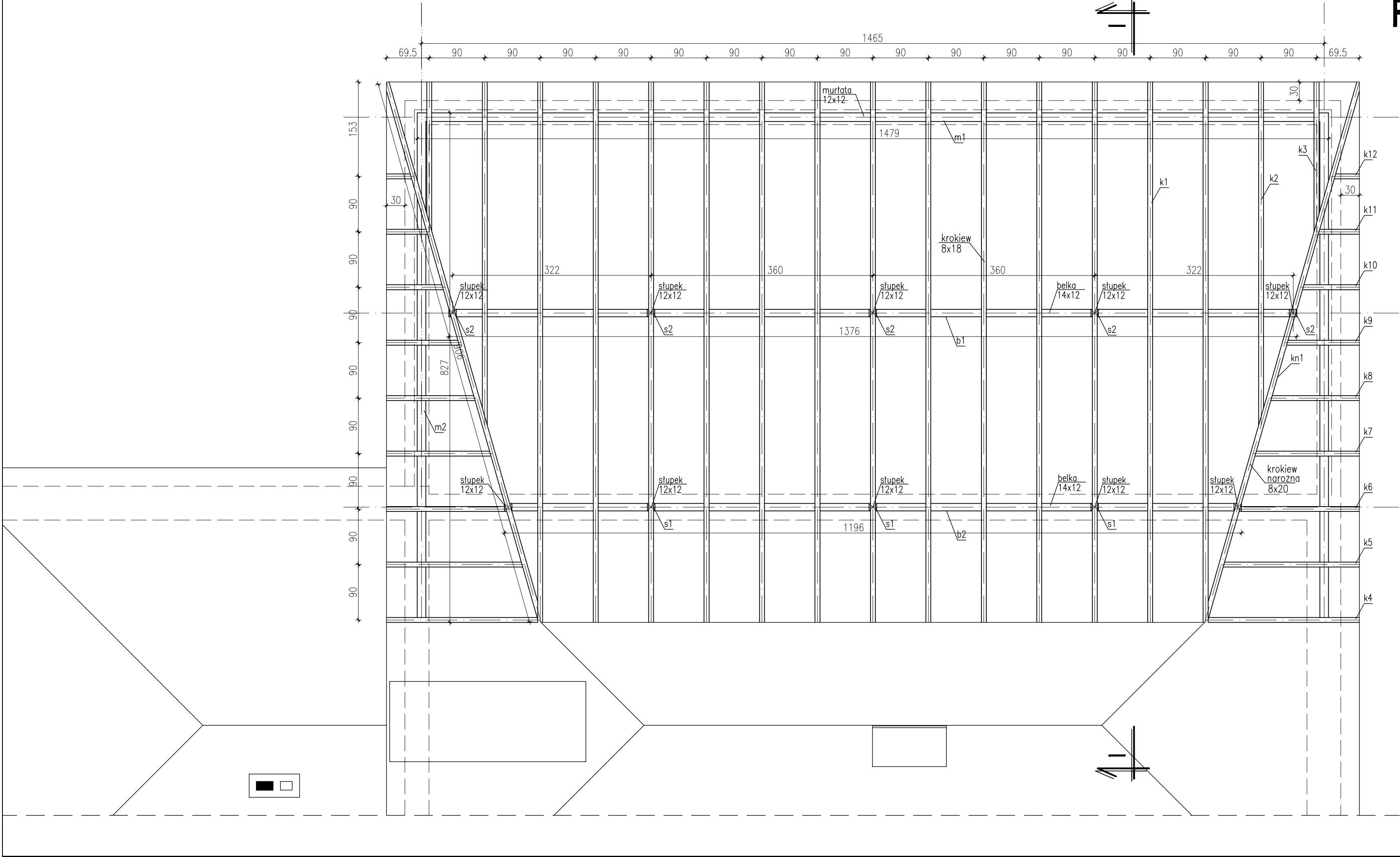



RZUT WIĘŻBY DACHOWEJ 1:50



PROJEKT chroniony prawem autorskim – zgodnie z Ustawą o Prawie Autorskim i prawach pokrewnych Dz.U.24.poz.83 z dn.4.02.1994r. Powielanie całości lub fragmentów bez zgody autora projektu – ZABRONIONE			
 RYSUNEK	* ARCHITPROJEKT * - PRACOWNIA PROJEKTOWA		
	ROZBUDOWA I PRZEBUDOWA REMIZY OCHOTNICZEJ STRAŻY POŻARNEJ W KLEPACZACH działka nr geod. 333 i 334 ul. Niewodnicka 19, Klepacze		
	OBJEKT		
RZUT WIĘŻBY DACHOWEJ		DATA 2014-04-10	SKALA 1:50
		NR UPRAWNIEN BL/66/00	NR RYS. 2
PROJEKT BUDOWLANY			
BRANŻA	PROJEKTANT	NR UPRAWNIEN	PODPIS
architektura	mgr inż. arch. KRZYSZTOF PORZEZIŃSKI	BL/66/00	
konstrukcje	mgr inż. JANUSZ MILEWSKI	BL/174/70	
inst. sanitarne	mgr inż. BEATA ZIELENIŃSKA-GROMADA	BL/51/98	
inst. elektryczne	mgr inż. WOJCIECH GRUDZIŃSKI	BL/138/92	
sprawdzający architektura	mgr inż. arch. Katarzyna Borej	BL101/01	
sprawdzający konstrukcje	mgr inż. Andrzej Pawłowski	BL297/68	
sprawdzający inst. sanitarne	mgr inż. Anna Gajewska	BL/3/97	
sprawdzający inst. elektryczne	mgr inż. Marek Jodkowski	BL/63/02	