

LEGENDA

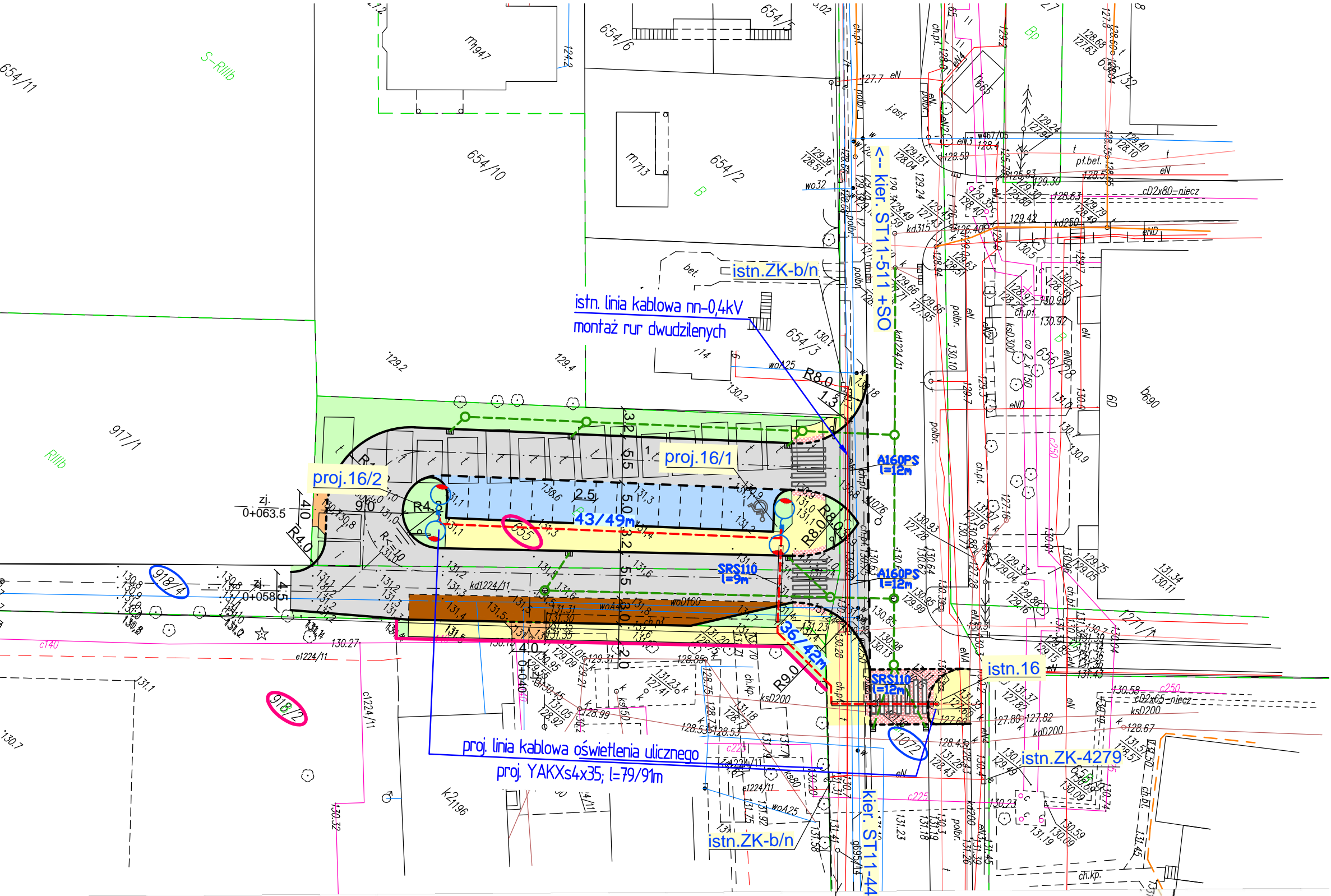
PROJEKTOWANE:

- nawierzchnia sięgacza z bet. kostki brukowej koloru szarego
- nawierzchnia przystanku autobusowego z bet. kostki brukowej koloru grafitowego
- nawierzchnia zjazdu z bet. kostki brukowej koloru czerwonego
- nawierzchnia miejsc postojowych z bet. kostki brukowej koloru czerwonego
- nawierzchnia chodników dla pieszych z płyt betonowych 35x35x5 cm koloru szarego
- nawierzchnia wyniesionego przejścia dla pieszych z kostki kamiennej
- zieleńce
- krawężnik betonowy 15x30cm
- krawężnik betonowy 15x30cm obniżony
- obrzeże betonowe
- kanalizacja deszczowa z przykanalikami i wpustami ulicznymi
- kablowa linia oświetlenia ulicznego
- słup linii oświetlenia ulicznego
- rura osłnowa mocna
- dwudzielna rura osłnowa mocna
- projektowana linia rozgraniczająca ulicy (zakres terenu do pozyskania przez Inwestora)
- działki na których zlokalizowana jest inwestycja
- działki podlegające podziałowi oraz przejęciu w całości

Drogowskaz

M. Gwiazdowski, A. Sosnowski, M. Grzybowska
ul. Elewatorska 13/22, 15-620 Białystok
tel. (085) 652 06 80, e-mail: drogowskaz-sc@o2.pl

Stadium : P.W.	Nazwa rysunku: Projekt zagospodarowania terenu	Rysunek nr: 1	
Skala : 1:500	Objekt: Rozbudowa ulicy Powstania Styczniowego w Choroszczy w zakresie wykonania sięgacza na działkach o nr geod.: 655 i 918/4 wraz z towarzyszącą infrastrukturą techniczną.	Data : 07.2017	
BRANŻA DROGOWA			
Projektant:		Sprawdzający:	
Imię i nazwisko nr upr.:	Podpis:	Imię i nazwisko nr upr.:	Podpis:
mgr inż. Łukasz Radziszewski PDL/0030/POOD/11		mgr inż. Wojciech Grzybowski PDL/0065/POOD/05	
BRANŻA SANITARNA			
inż. Józef Banaszewski Bł 82/78			
BRANŻA ELEKTRYCZNA			
mgr inż. Paweł Stasiak PDL/0132/POOE/08			



Jednostka: 200201_4 Choroszcz	MAPA DO CELÓW PROJEKTOWYCH	Skala 1:500	Data opracowania mapy: 17.04.2017
Obręb: 200201_4 Choroszcz	Oznaczenie obszaru aktualizacji oznaczn. kancelaryjne zgłosz.pracy geodezyjnej	----- ODGŁ.4320.1701.2017	
Arkusz 1/1 8.194.12.21.2.1 8.194.12.23.2.2	Poświadczam, że niniejszy dokument został opracowany w wyniku prac geodezyjnych i kartograficznych, których rezultaty zawiera operat techniczny wpisany do ewidencji materiałów państwowego zasobu geodezyjnego i kartograficznego.	STAROSTA POWIATU BIAŁOSTOCKIEGO	KATARZYNA BIEROZA 15-666 Białystok, ul. Szarych Szeregów 24/45 NIP 5422435912, REGON 200837170 tel. 85 6526274; 783961634; e-mail: k.bieroza@o2.pl
Układ wys.: Kronsztadt 60 PUNK: 2000	Identyfikator ewidencyjny materiału zasobu - operatu technicznego Data wpisania operatu technicznego do ewidencji materiałów zasobu	Imię, nazwisko i podpis osoby reprezentującej organ	Informacja o służebnościach gruntowych: nie badano Nr.rob.: 2/2017 Id num.: -
WYDRUK WŁASNY		GEODETA UPRAWNIONY	SZKIC ORIENTACYJNY
		Katarzyna Bieroza Nr upr. 20124	

Organ prowadzący państwowy zasób geodezyjny i kartograficzny

STAROSTA POWIATU BIAŁOSTOCKIEGO

Identyfikator ewidencyjny materiału zasobu

P.2002. 2017 3226

Data wpisania do ewidencji materiałów zasobu

2017 -07- 1 4

Imię i nazwisko osoby reprezentującej organ

Z up. STAROSTY

inż. Anna Małesza
INSPEKTOR
w Wydziale Geodezji, Katastru i Nieruchomości